



DU **BIO-SOURCÉ** POUR LE
 **BÂTIMENT**
EN **Hauts-de-France**
VERS LA MASSIFICATION DES SOLUTIONS BIOSOURCÉES
POUR LA CONSTRUCTION ET LA RÉNOVATION

Journée
du 10 juin 2021



L'assurabilité des matériaux biosourcés



LE SOMMAIRE :



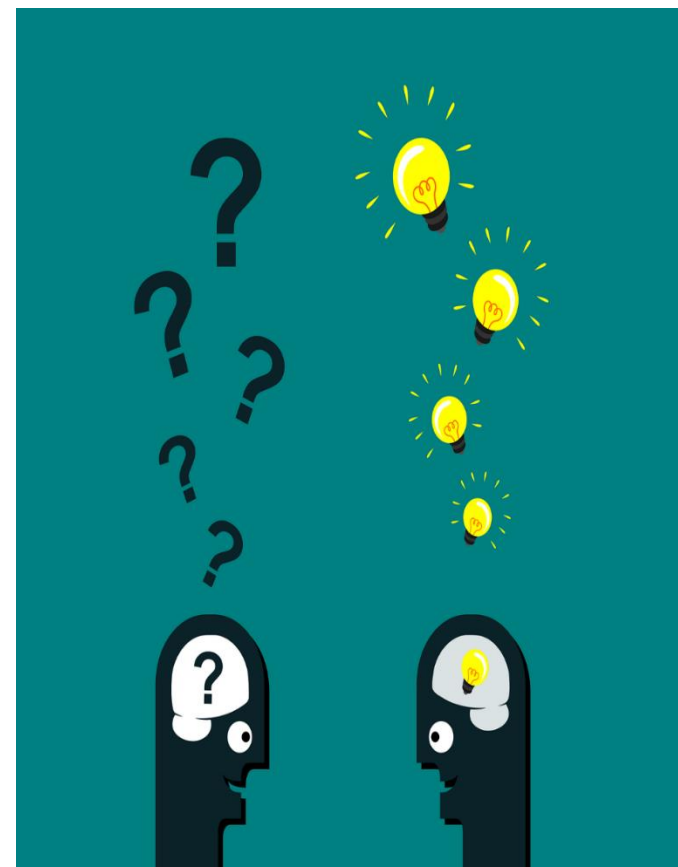
Quelques pathologies identifiées



Des problématiques particulières à la souscription ?



L'assurance doit-elle être perçue comme un frein à la transition énergétique ?



Quelques pathologies identifiées...

QUELQUES PATHOLOGIES IDENTIFIEES

Quelques exemples de pathologies identifiées

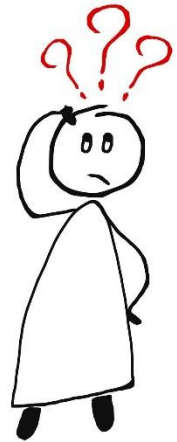
Matériaux utilisés	Risques identifiés
Panneaux en liège ou fibre de bois servant au travail d'ébrasement des fenêtres	Inconfort thermique, perte de lumière naturelle (La rénovation augmente l'épaisseur des parois)
Les enduits en terre	Défaut d'étanchéité à l'air et de condensation
Le béton de chanvre	Tassement important avec ponts thermiques au niveau supérieur des parois (Problème du à la composition des mélanges avec un pourcentage d'eau trop élevé)
	Dégradation de la durabilité du bois et défaut de résistance aux charges physique (absorption de l'eau du béton de chanvre par le bois)
Les planchers bois	Inconfort acoustique (bruits d'impacts se propageant du plancher aux murs puis aux autres niveaux de la construction)
L'isolation en paille	Ponts thermiques (les bottes intégrées dans une ossature bois : les montants en bois d'une plus faible résistance thermique engendrent une interruption de l'isolation)
L'isolation en ouate	Ponts thermiques (en cas d'isolation en ouate de cellulose insufflée on peut constater un tassement au sein de la paroi et il en résulte la création d'un vide dans les parties hautes)

QUELQUES PATHOLOGIES IDENTIFIEES

Spécifiquement pour les isolants biosourcés :

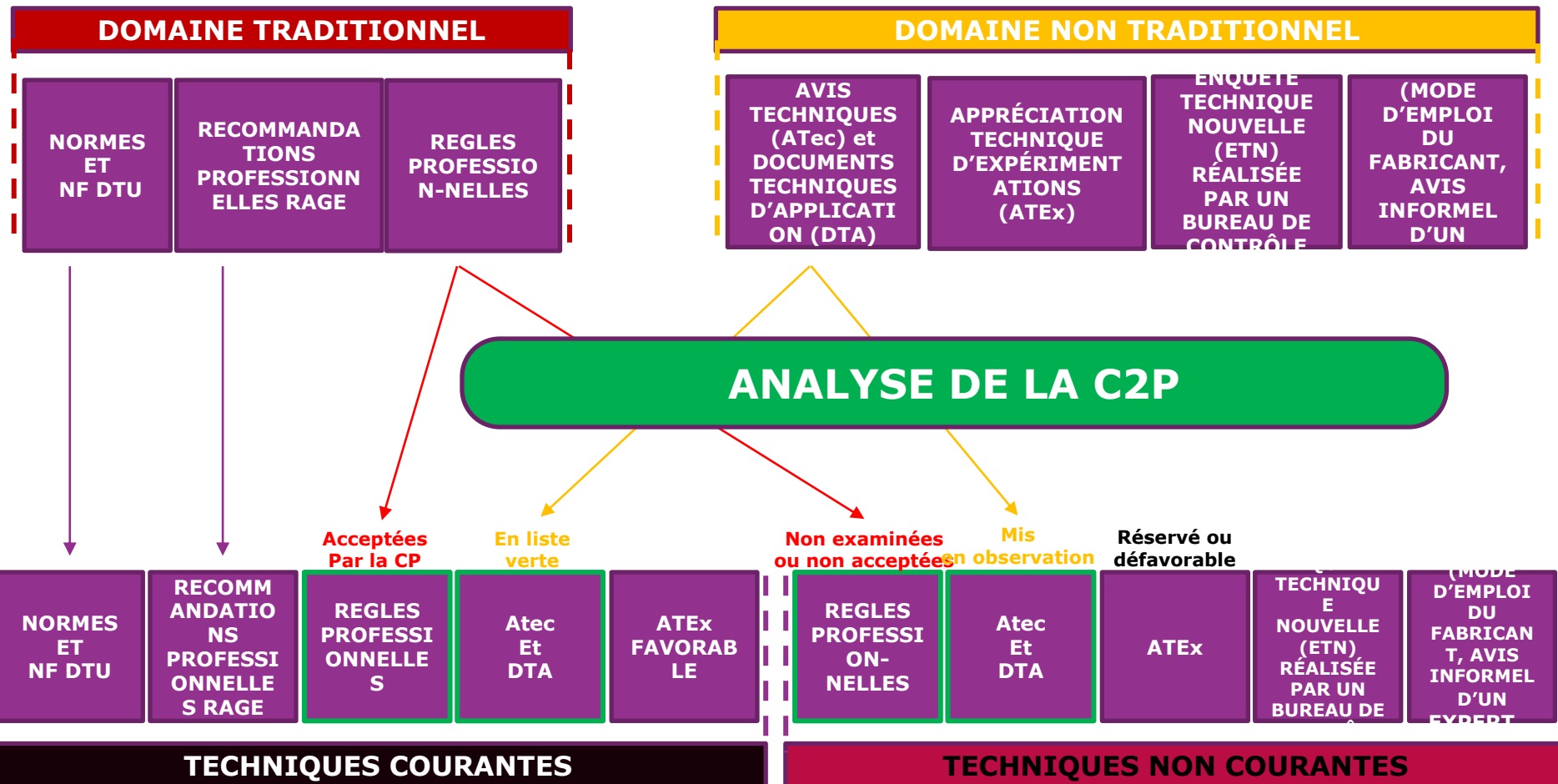
- Le risque humidité : transport, stockage, mise en œuvre
- Le risque incendie : feux couvants, risque d'échauffement

Synthèse : même si les règles de pose se sont fortement améliorées depuis une dizaine d'année, les études identifient encore de nombreux risques.



Des problématiques particulières à la souscription ?

TECHNIQUES COURANTES / TECHNIQUES NON COURANTES



**L'assurance doit-elle
être perçue comme un
frein à la transition
énergétique ?**

MERCI

VERSPIEREN

Nicolas CAVALIER-CARON

Directeur Adjoint Construction
ncavalierearon@verspieren.com
Tél : 06 19 63 62 44

Arnaud FAVOREL

Chargé de clientèle Construction
Réfèrent écoconstruction
afavorel@verspieren.com
Tél : 06 14 13 25 01

MAF

Anne-Lise GILLET

Chef de service des Hauts Risques Financiers
anne-lise.gillet@maf.fr
Tél : 06 67 33 23 87



verspieren.com

Verspieren, vocation client



verspieren.com

Société anonyme à conseil d'administration au capital de 1 000 000 € – RCS Lille Métropole – SIREN 321 502 049
N° Orias : 07 001 542 www.orias.fr – N° de TVA intracommunautaire : FR 45321502049 – CCP Lille 959 M – APE 6622 Z